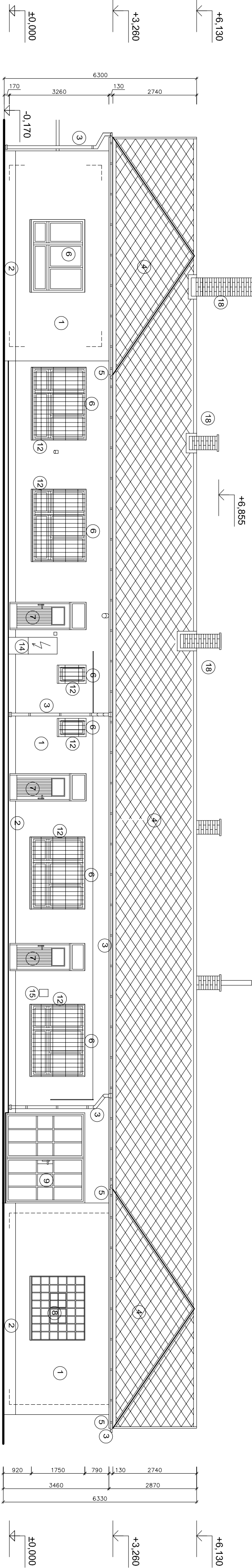


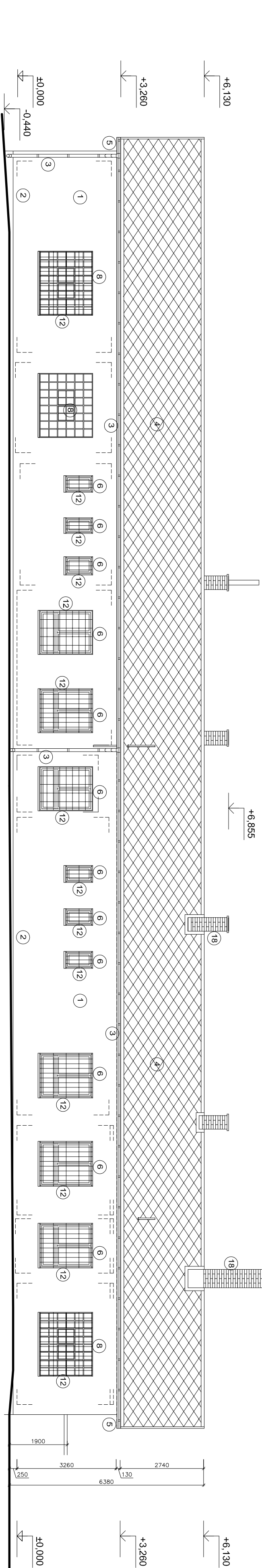
TRAŤMÍSTROVSKÝ OKRSEK HODONÍN

POHLEDY STÁVAJÍCÍ STAV, M 1:100

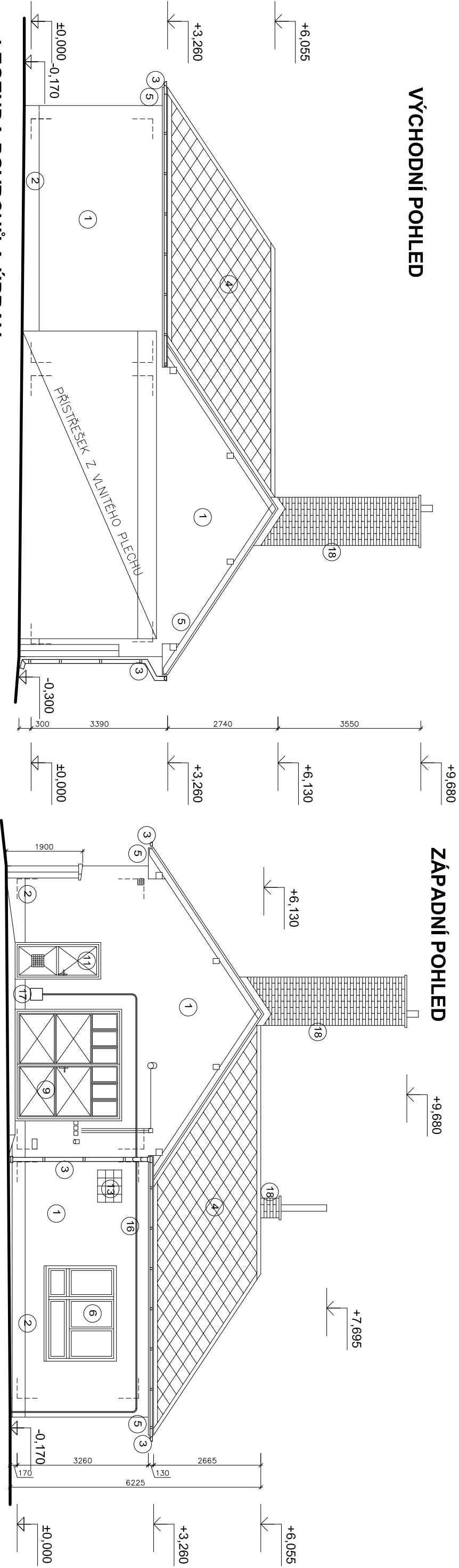
JIŽNÍ POHLED K NÁDRAŽÍ



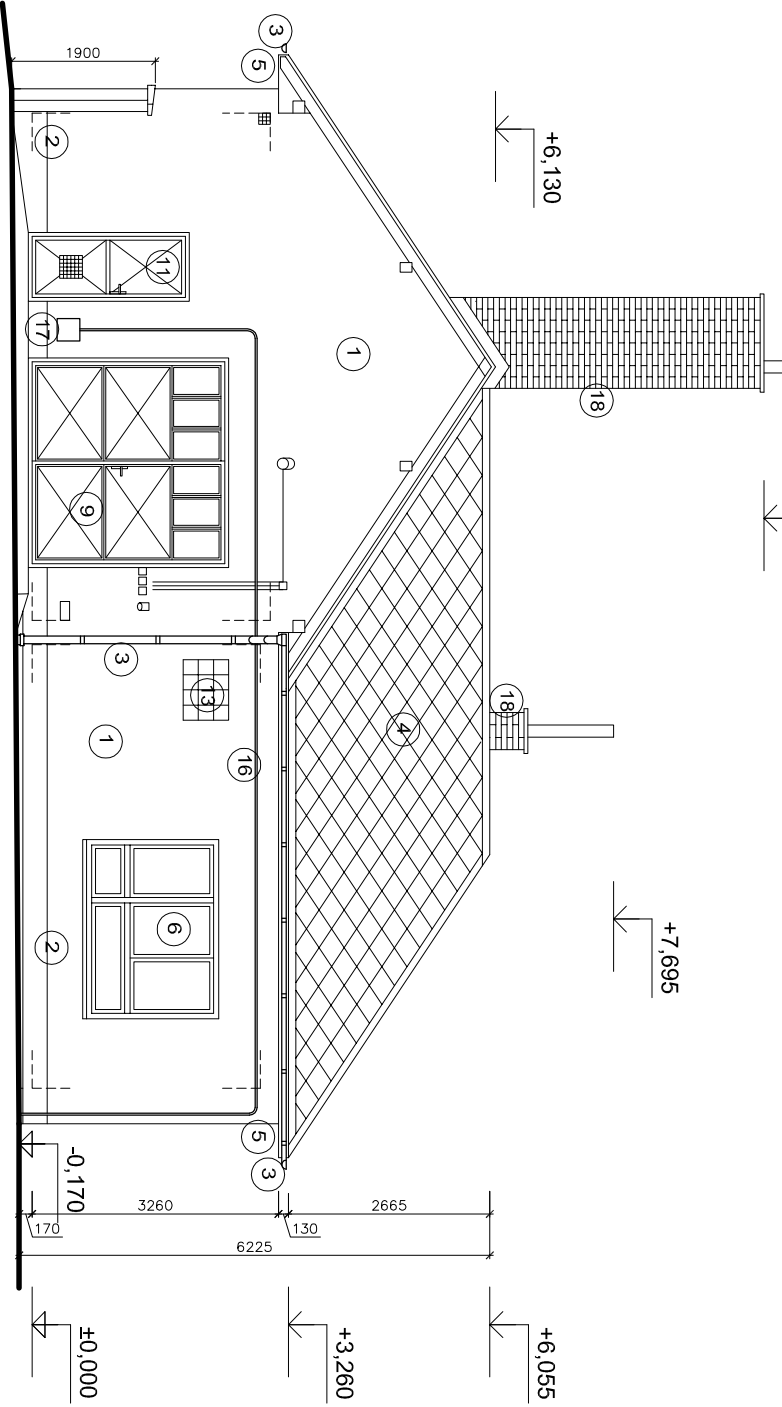
SEVERNÍ POHLED - ULIČNÍ



VÝCHODNÍ POHLED



ZÁPADNÍ POHLED



LEGENDA POVRCHŮ A ÚPRAV

- ① – VNĚJŠÍ OMÍTKA – VÁPENNÁ – ŽLUTÁ

② – VNĚJŠÍ SOKLOVÁ OMÍTKA – VÁPENOCEMENTOVÁ – ŠEDÁ

③ – KLEMPÍŘSKÉ PRVKY – POZINKOVANÝ PLECH

④ – KRYTINA – AZBESTOCEMENTOVÉ ŠABLONY

⑤ – DŘEVĚNÝ OBKLAD PŘESAHU KROVU

⑥ – DŘEVĚNÁ ZDVOJENÁ OKNA – BILÁ

⑦ – DŘEVĚNÉ DVEŘE

⑧ – OCELOVÁ OKNA – JEDNODUCHÉ ZASKLENÍ

⑨ – OCELOVÉ VRATA

⑩ – DŘEVĚNÁ VRATA

⑪ – OCELOVÉ DVEŘE

⑫ – OCELOVÉ MŘÍŽE

⑬ – STÁVAJÍCÍ ZASKLENÍ – LUXFERY

⑭ – PŘIPOJOVACÍ SKŘIŇ – KS 7

⑮ – PŘIPOJOVACÍ SKŘIŇ – ČD TELEMATIKA

⑯ – PŘÍPOJKA PLYNU

⑰ – HUP

⑱ – SPÁROVANÉ KAMINOVÉ ZDIVO

| | | | |
|--|--------------|---------------------------------------|---------|
| ČÍSLO SOUPRAVY: | | | |
| REVIZE Č. | DATUM | ZMĚNA | |
| ODPOV. PROJEKTANT ZAKÁZKY | | | |
| ODPOV. PROJEKTANT SO,PS | | ING. MICHAL KROUPA | |
| NAVRHL. VYPRACOVAL | | ING. MARTIN KUBEČKA | |
| KRESLIL. PSAL | | ING. PETR ČUBA | |
| KONTROLOVAL | | ING. PETR ČUBA | |
| KRAJ | JIHOMORAVSKÝ | OBEC | HODONÍN |
| INVESTOR: OBLASTNÍ ŘEDITELSTVÍ BRNO, KOUNICOVA 688/26, 611 43 BRNO | | | |
| AKCE: | | | |
| Hodonín, budova TO - zlepšení sociálního | | | |
| zázemí - I. etapa projekt | | | |
| PŘÍLOHA: | | SO 01-15-01 OBJEKT HODONÍN - STAVEBNÍ | |
| KONSTRUKČNÍ A ARCH. ŘEŠENÍ | | | |
| NÁZEV PŘÍLOHY: | | POHLEDY - STÁVAJÍCÍ STAV | |
| | | ČÍSLO PŘÍLOHY | 108 |

ZPRACOVATEL:

Dopravní

projektování

spol. s r. o.

28. ŘÍJNA 3388/111,
702 00 OSTRAVA, MORAVSKÁ OSTRAVA

DSP, DPS

DATUM

12.2020

MĚŘÍTKO

1:100

FORMÁT

A2

ZAK. ČÍSLO

20040

ČÁST DOKUMENTACE

D.2.2.1